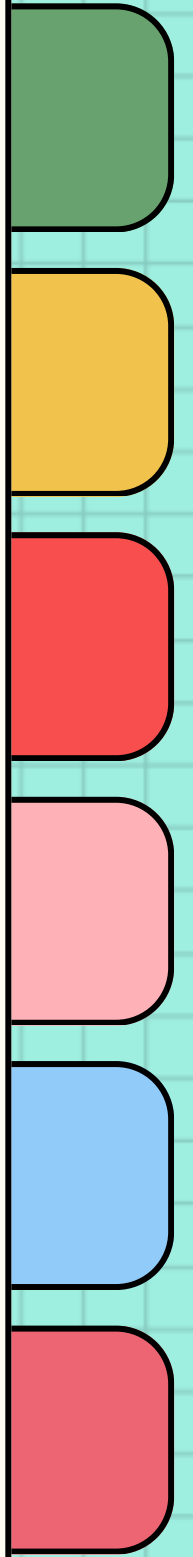
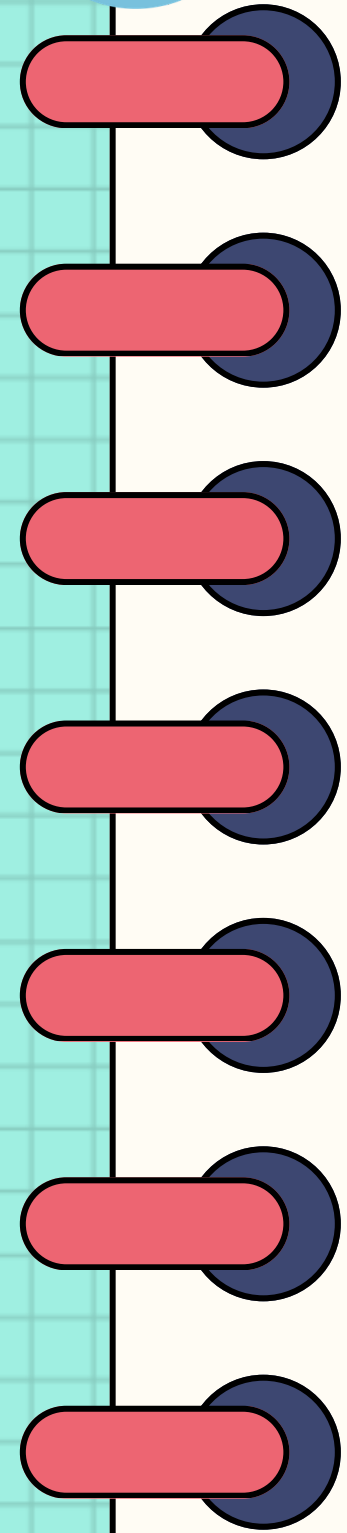
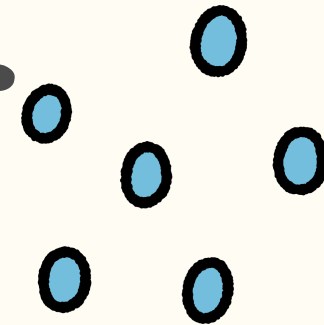
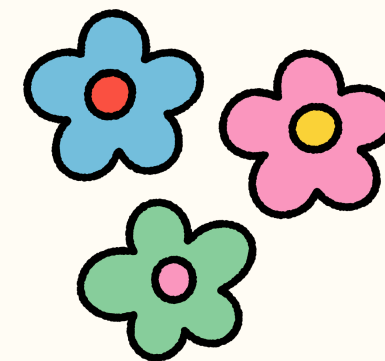
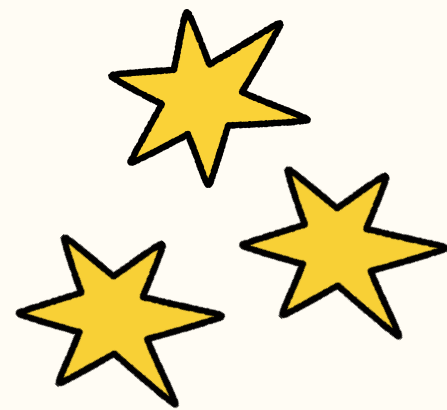
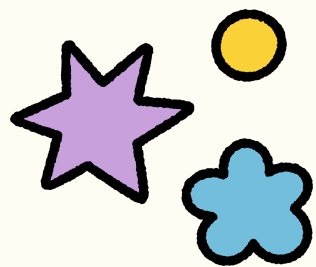
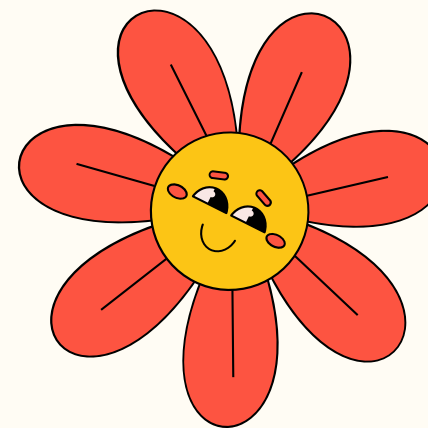


# Immersion Program

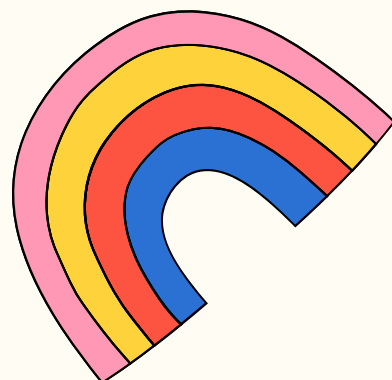
Sponsored by



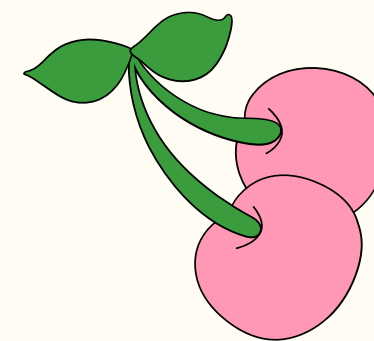
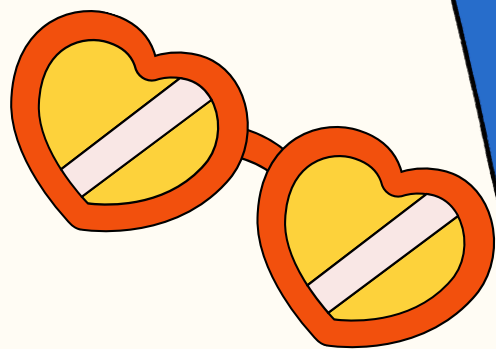
hOLLIEWOOD

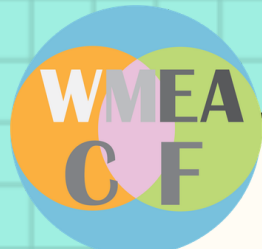


h@USE



Sch@OL





# Day 1 Hong Kong to London



## 香港國際機場 T1 離境大堂 B,C 區 國泰航空櫃檯辦理登機手續

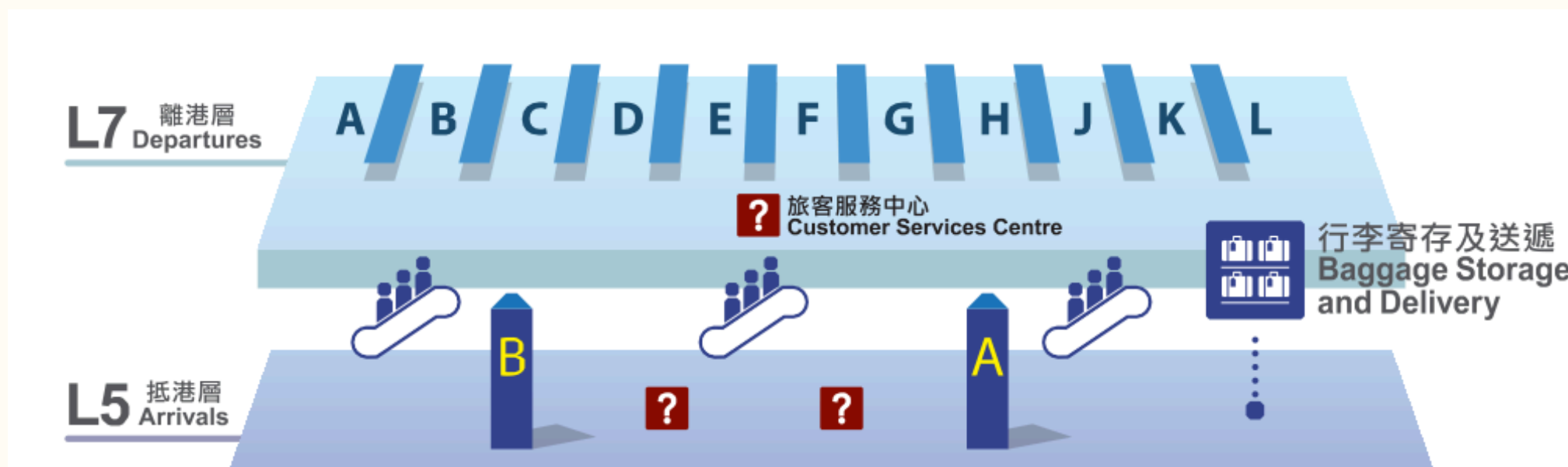
出發日期：2026年6月20日  
辦理登機時間：HK Time 20:15

航班：CX255

出發地點：香港國際機場  
起飛時間：HK Time 23:15

到達日期：2026年6月21日  
到達地點：倫敦希斯路機場  
到達時間：UK Time 06:20

集合時間：HK Time 20:00 to 20:15



### 寄艙行李

1 件

每件重量限制  
23公斤 / 50磅

每件尺寸限制

總尺寸長度（長、闊、高之總和）158 厘米（62 吋）



### 手提行李

1 件 + 1 件小型物品

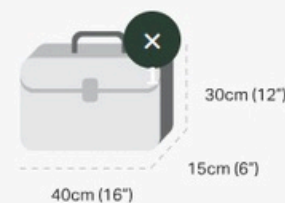
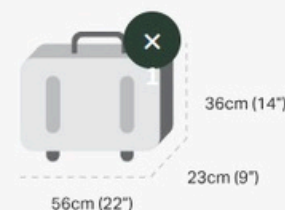
總重量限制  
7公斤 / 15磅

手提行李尺寸限制

36 厘米 x 23 厘米 x 56 厘米（14 吋 x 9 吋 x 22 吋），包括輪子、把手及側袋。

小型物品尺寸限制

40 厘米 x 15 厘米 x 30 厘米（16 吋 x 6 吋 x 12 吋），包括輪子、把手及側袋，並可放在前方座位之下。



# 攜帶外置充電器的規定

國泰航空：

- 每位乘客最多只可攜帶 2 個 外置充電器上機。

根據香港法例規定，乘客禁止在航班上：

- 透過座椅供電插座為外置充電器充電；
- 在航班上使用外置充電器為個人電子設備充電或供電。



此外，外置充電器在任何情況下都不得存放於寄艙行李或放置於行李架上。乘客必須將外置充電器穩妥地存放在隨身行李中，並放置於前方座椅下。



# 辦理登機

## 櫃檯辦理



## 出示證件



## 離境大堂



## 託運行李



## 確認已申請 UK ETA



## 前往安檢

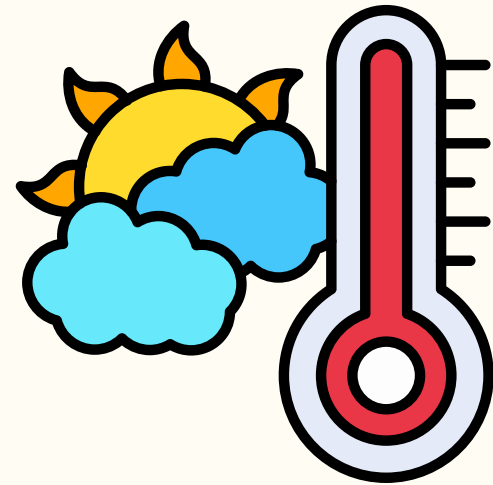




# 天氣概況

倫敦

2026年6月21日

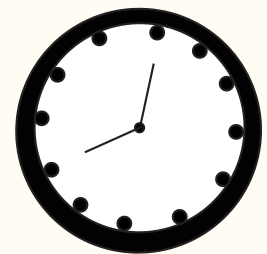


最高溫度：27 度

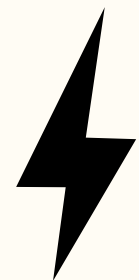
最低溫度：18 度



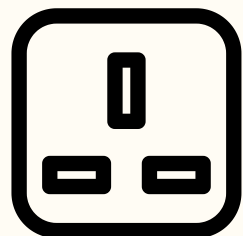
# 基本資料



時差 → 慢香港七小時



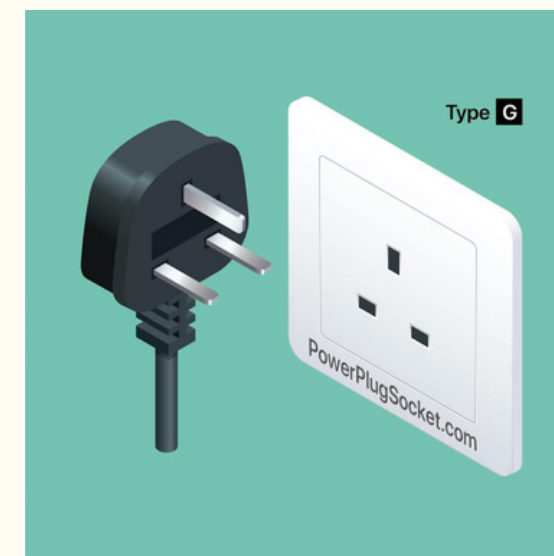
電壓 → 220V-240V (主流 230V) / 50Hz



插頭 → G 型 (三扁腳)



區號 → +44



# 貨幣匯率參考

貨幣：英鎊

匯率：約 10.5 ( 兌港元 ) \*僅供參考

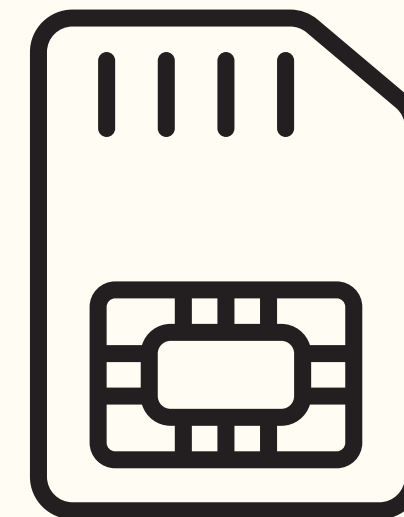


**建議**

出發前在香港銀行兌換

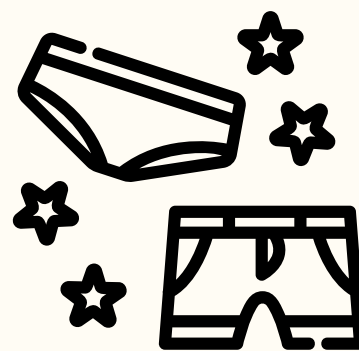
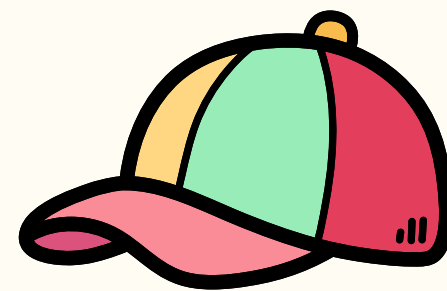
# 通訊網絡

- 致電回港 **+852** ( 電話號碼 )
- 購買國際漫遊數據卡 ( 可使用網絡電話 )



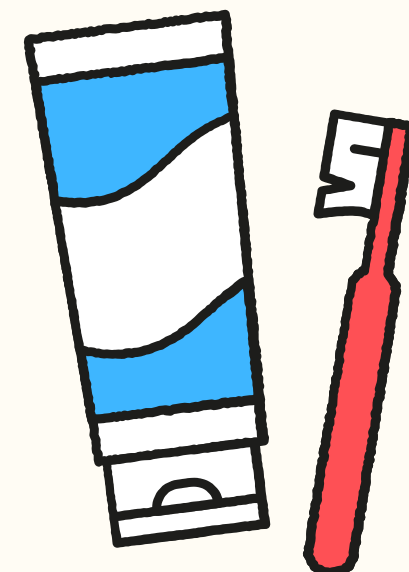
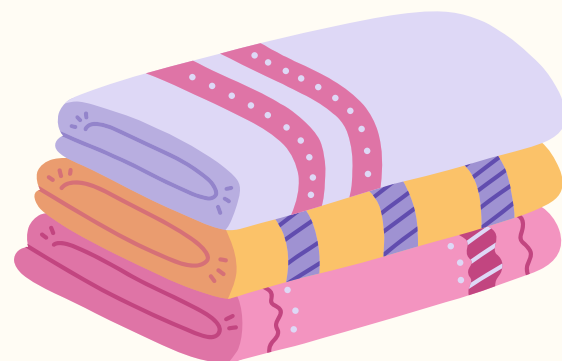
# 衣物

- 外套 (連帽、防水)
- 衣服
- 內衣 (建議每天更換)
- 長褲 / 短褲
- 襪子 (至少 5 雙)
- 休閒鞋或波鞋 (適合雨天與長時間步行)
- 拖鞋
- 帽子



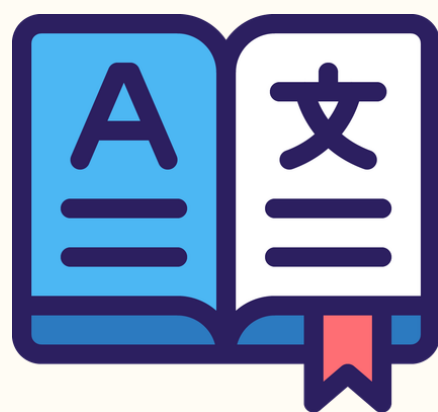
# 生活用品

- 個人盥洗用品 (牙刷、牙膏、洗頭水、沐浴露)
- 防曬乳液
- 小毛巾、浴巾
- 個人藥品 (附醫生說明)
- 水壺
- 吹風筒



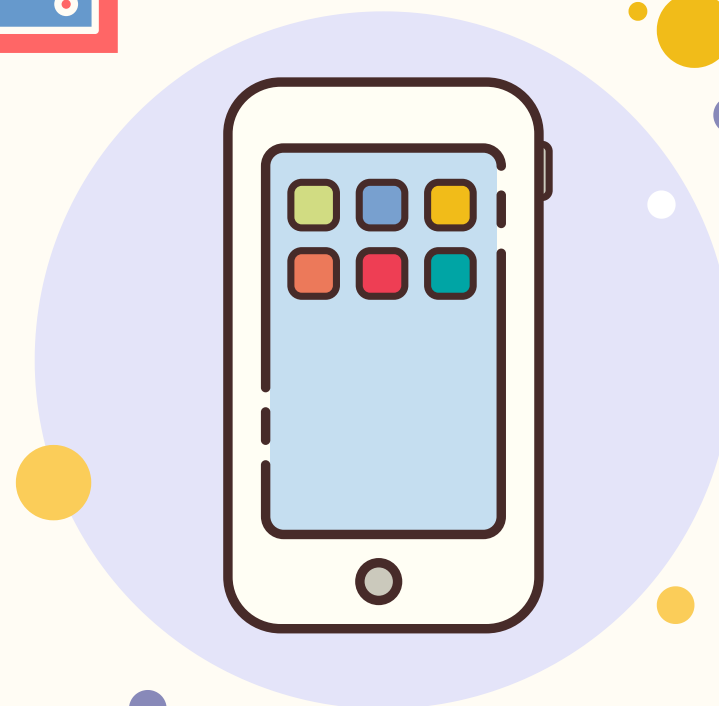
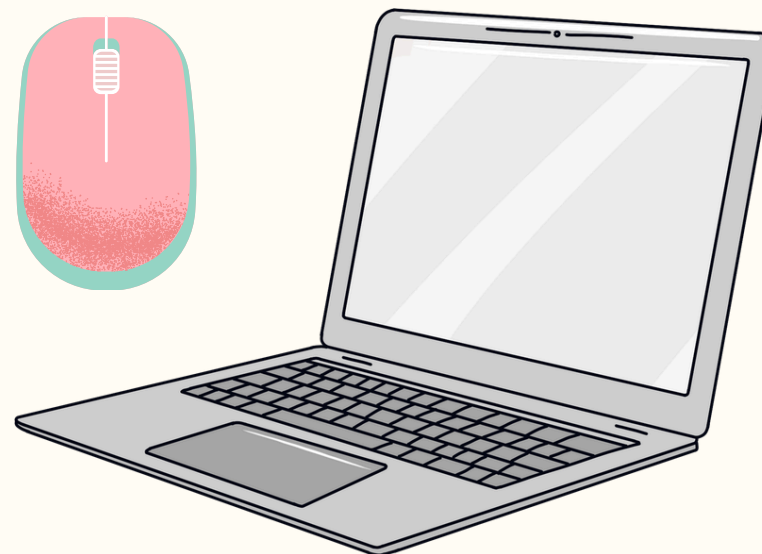
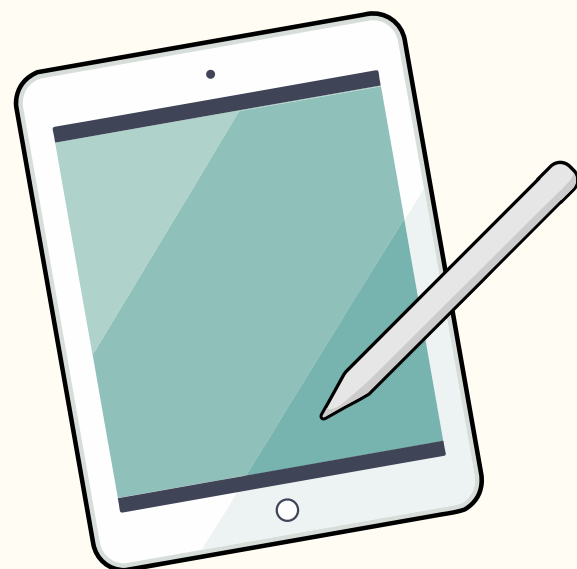
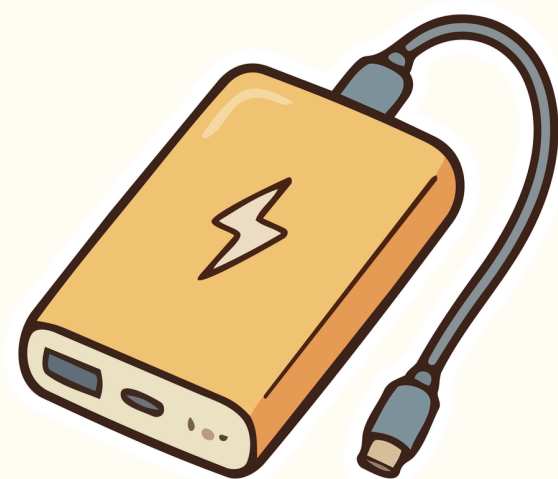
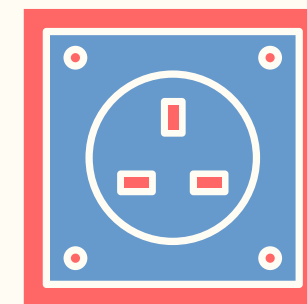
# 學習用品

- 筆記本、文具 (筆、擦膠、螢光筆)
- 英文辭典或翻譯工具
- 課程教材或指定書籍
- 書包或背包 (方便日常攜帶)



# 電子用品

- 手機與充電器
- 英國插頭轉換器 [G 型 (三扁腳)]  
(與香港一樣)
- 外置充電器
- 手提電腦或平板 (若課程需要)



# 文件與金錢

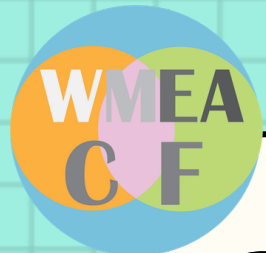
- 護照 (有效期至少 6 個月以上)
- 英國簽證文件 (VIISA, ETA)
- 機票與行程表
- 保險文件 (旅遊平安險、醫療險)
- 緊急聯絡人清單 (食物敏感、藥物敏感、病歷紀錄)
- 適量英鎊現金與信用卡



## 其他貼心物品

- 雨傘或雨衣 (天氣時晴時雨)
- 小零食 (飛行或課餘時食用)
- 個人喜愛的小物 (如照片、玩偶, 減少思鄉)





Day 2

Jun 21 LHR to Holmewood House School

Day 3 - 7

Jun 22-26 Study at Holmewood House School  
(1-2 day excursion time -TBC)



WELCOME

BACK TO

SCHOOL

